



茅ヶ崎徳洲会病院 健康管理センターからの お知らせです!

ホームページから市民健診などのご予約が出来るようになりました! 電話予約は大変混み合いますのでインターネット予約をお勧めいたします。



ご予約方法

茅ヶ崎徳洲会病院ホームページトップページにある下記バナーをクリックし、画面の指示にしたがって入力して下さい。スマートフォンの方は左上のQRコードからトップページにアクセス可能です。

T-POINTが貯まります
人間ドック
オンライン予約

人間ドック
(健康保険組合)
オンライン予約
Health screening

生活習慣病健診
(協会けんぽ)
オンライン予約
Health screening

茅ヶ崎市市民健診
オンライン予約

今まで通りお電話でのご予約、
お問合せも受け付けております。
健康管理センター(直通)
電話:0467-89-2555
FAX:0467-89-2556
お問い合わせ時間:
月~土 13:30~17:00(祝日を除く)

患者さまからの声

ご意見箱へ寄せられた意見・要望とその回答

中待合室でのお呼び出しについて

診察室への呼び出しが、早口だったり、声が小さくて聞き取りづらい。耳の遠い方も多いので配慮してほしい。

回答▶ 貴重なご意見ありがとうございます。聞き取りにくいと思った時は、その都度医師に伝えます。また、看護師がドアから呼び、入れるよう努力いたします。受付でも注意してお声かけを行います。

茅ヶ崎徳洲会病院では、ただ今

①事務職員 ②運転手

を募集しています。

茅ヶ崎徳洲会駅前介護センター(当院6階)では、

③訪問介護員(介護福祉士、初任者研修)

を募集しています。

詳細につきましては、

①・②は総務課/三苦(ミトマ)まで ☎0467-58-1311

③は駅前介護センター/川口まで ☎0467-88-5007

求人情報

編集後記

あけましておめでとうございます。お正月は楽しく過ごされましたか?? 正月といえば箱根駅伝。今年も沿道で駅伝を体感してきました。2018年、戌年。人間ドック・健診は定期的なうけましよう!

医局秘書 伊藤 恵



えぼしめ〜る vol.8



新年のご挨拶

医療法人徳洲会 茅ヶ崎徳洲会病院 院長 野口 有生

新年あけましておめでとうございます。

今年、2018年の戌年です。戌年は、愛情が深い1年になる予感のある年だそうです。そして自然と弱者を助ける干支にあやかって、信頼を集め、行動力を身に付け、より積極的に活動して行きたいと思っております。2015年5月に茅ヶ崎徳洲会病院が開院して2年8か月が経ちました。我々の病院の132床は何の期待を込められているのか。3年前院長挨拶にも書かせてもらいましたが「いつでも・誰もが・安心して、この湘南エリアですこやかに暮らせるように」という、茅ヶ崎徳洲会総合病院の願いを継続し、「安心・安全な医療サービスの提供」と「今まで以上に快適に過ごしていただける治療・医療環境をめざす」の思いをさらに強く感じています。また地域における当院の役割は、完結型の包括ケアを行える医療体制を作ることです。患者さんが入院したり、より高度の医療が必要な時は高度急性期病院へ紹介したり、高度急性期病院からの患者さんを受け入れたり、自宅に戻って、かかりつけのクリニックで診療を続けたり、訪問看護や訪問医療を受けたりすることができるようになりました。我々は前進します。「在宅医療」は「支える医療」ということを肝に銘じながら。今年診療報酬改定と介護報酬改定の同時改定があります。地域医療構想と地域包括ケアシステムを実現するために、明確な方向づけがなされそうです。いろいろな大改革が行われます。

今年もよろしくお祈り申し上げます。



新年のご挨拶

新年あけましておめでとうございます。

院長代行、泌尿器科の立川 隆光です。昨年9月に当院へ赴任し、現在泌尿器科の常勤2名体制で、診療や手術などを開始いたしました。

皆様はもうご存知のことと思われるかもしれませんが、茅ヶ崎徳洲会病院は、名前は40年以上前よりこの地にあった病院と同じですが、ほぼすべての機能は、辻堂の湘南藤沢徳洲会病院へと移り、建て替えたこの病院は、以前とまったく中身の違う新規の中規模病院です。僕が赴任して間もなく、患者様がおっしゃられたのですが、「新しく病院が建て替わったと聞いて、以前の病院のつもりで来院したら、希望の科だけでなく開設している科自体も少なく、スタッフも誰も知らないで、受診もせずに家に帰ってしまった」というお話でした。

現状は、地域の患者様の期待を、裏切っていると痛感しております。当院の理念は、この地域に根差した、安心、安全な医療の提供であります。開院後2年8か月余りとなりますが、地域連携もまだまだ不十分でありまして、理想とする医療に遠く及んでおりません。

今年の私の抱負ですが、まずは泌尿器科から診療体制の充実を図り、さらに各診療科の開設、増員、さらに皆様に快適に医療サービスを提供することを目標としています。

茅ヶ崎徳洲会病院を受診してよかったと言って頂けるよう、日々努力を惜しまず頑張る所存です。

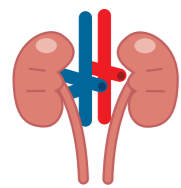
今年もどうかよろしくお祈り申し上げます。



こんな事が
分かります。

泌尿器検査のすすめ

検査項目	項目名	基準値範囲	意義
尿一般定性	比重	1.002~1.030	腎機能（尿濃縮力）の指標です。
	pH	5.0~8.0	腎疾患、血液の酸・塩基平衡状態、結石、蛋白尿などの変化を知る指標です。肉食で酸性、菜食でアルカリ性に傾きます。
	蛋白	(-)	腎臓や尿路の疾患で陽性になりますが、過労、高熱時にも陽性になります。
	糖	(-)	血糖値が高くなると尿中に漏れ出てきます。
	ケトン体	(-)	糖の代謝異常があり、ケトン体が増加すると尿中に検出されます。空腹時にも陽性になることがあります。
	潜血	(-)	腎臓や尿路に炎症や疾患があると尿中に血液が混じり陽性になります。
	ウロビリノーゲン	(±)	肝臓の障害や、血液中の赤血球が壊れたり、発熱や脱水、便秘などで陽性になります。
	ビリルビン	(-)	肝臓や胆道系の障害で血液中ビリルビンが高くなると、尿中に排泄されます。
	亜硝酸塩	(-)	尿中に細菌がいると陽性になることがあります。
	白血球反応	(-)	膀胱炎などの感染症、女性の場合は膣や外陰部からの混入などで陽性になります。



腎臓は、血液中の老廃物等を濾過して尿を作り、それを体外へ排出する働きをしています。

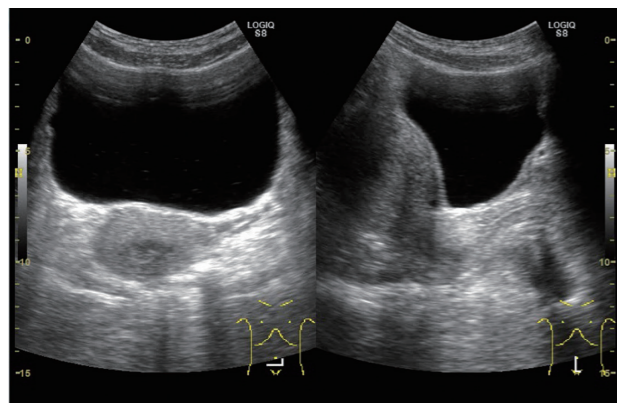
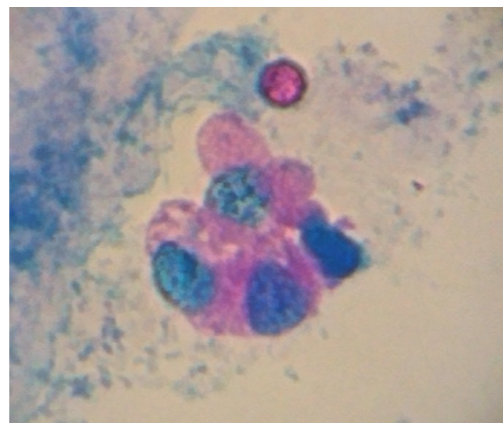
尿一般定性検査は、糖尿病や腎臓病、膀胱などの腫瘍、その他多くの病気を、苦痛を伴うことなく知ることができる検査です。

顕微鏡で尿中の細胞や有形成分を確認すること

により、腎臓の状態や、炎症・出血の有無、腫瘍

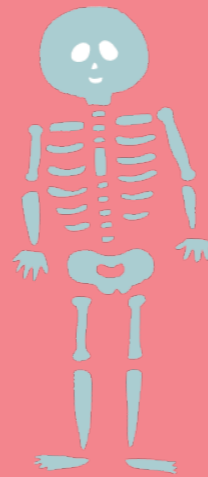
の存在など様々な病気を見つける
ことができます。

尿一般定性検査と合わせて施行
する検査です。



超音波検査は、やまびこの原理を使い、体を
切ることなく体内の状況を知ることができます。

腎臓の大きさ、結石の有無、膀胱腫瘍や前立
腺肥大、その他血流も検出できるので、腎動脈
の狭窄や梗塞もこの検査で調べることができます。



あなたの骨は大丈夫!?

骨粗しょう症

骨がスカスカになって、骨折しやすくなる骨粗しょう症。
寝たきりの原因にもなる怖い病気です。



どんなひとがなりやすい?

こんな症状、ありませんか?

高齢者
閉経後の女性
やせ型のひと
タバコを吸っているひと
運動不足のひと
お酒をよく飲むひと

背中や腰が曲がってきた
立ち上がる時に背中や腰が痛む
身長が縮んできた

カルシウムとその吸収を助けるビタミンDをとりましょう。

骨粗しょう症の
予防法

その1

カルシウムを多く含む食品



ビタミンDを多く含む食品



骨粗しょう症の
予防法

その2

適度な運動を
続けましょう。

無理をせず、
楽しみながら
行いましょう。

散歩

1日30分程度

運動量の目安

水泳

週2回
ゆっくり30分程度

スカスカになってしまった骨は、なかなか元には戻りません。
そうなる前に生活習慣に注意して、丈夫な骨をつくりましょう。