

強力スーパードリンク!?

風邪を予防するには
食物も大事です

みかん グレープ フルーツ
ビタミンC

牛乳 ヨーグルト
乳製品や...

納豆 発酵食品!
ネバネバしたのも有効です!
オワラ

全部
まめて

お知らせ!!

茅ヶ崎駅前訪問看護ステーション20周年記念
無料映画上映【認知症啓発事業】



ドキュメンタリー映画
「徘徊 ママリン87歳の夏」
【放映時間77分】

<http://hai-kai.com/index.html>

- 公益社団法人 日本医師会 推薦
- 公益社団法人 日本看護協会 推薦

〈日時〉
平成28年11月2日(水)
開場:15:00 開演:15:30

〈上映会場〉
茅ヶ崎市役所分庁舎6F
コミュニティホール

●お問合せ先
茅ヶ崎駅前訪問看護ステーション
TEL.0467-88-1779

主催:茅ヶ崎駅前訪問看護ステーション 後援:茅ヶ崎市役所 高齢福祉介護課

茅ヶ崎市・寒川町にお住まいの皆様へ

**健康診査・がん検診を
受付けております!**

茅ヶ崎市・寒川町からの委託を受け、「市民健康診査」・「各種がん検診」を行っております。市・町から届いたご案内(郵便物)をお手元にご用意の上、お電話又は直接ご来院にてご予約ください。また、年齢や健診内容により受診期間が異なりますので、事前に必ずご確認くださいませますようお願い致します。

■健診についてのお問い合わせは…
健康管理センター(直通) ☎0467(89)2555
受付/月~土曜日 13:00~17:00(※祝祭日を除く)

患者さまからの声

- 駐車場代金について
「料金の値下げ・無料化を検討してほしい。」
回答▶貴重なご意見ありがとうございます。当院では駐車場の事故・トラブル等に迅速に対応する為、タイムズサービス(株)と業務提携しております。24時間急病・救急に対応する為現段階では値下げは難しい状況です。何卒ご容赦ください。
- 売店等の施設について
「売店の品揃えがよくない。カフェなどを増設してほしい。」
回答▶貴重なご意見ありがとうございます。ご希望の商品等ございましたら気軽に意見箱に投函してください。なるべくご希望に添えるよう善処いたします。

求人情報

**外来透析患者送迎
運転手募集**



詳細につきましては
総務課 三苫(ミトマ)まで
◆茅ヶ崎徳洲会病院 TEL.0467-58-1311

編集後記

インフルエンザの季節が近づいてきました。例年、感染者数が増加するのは12月下旬。ワクチンの効果が出るまでに通常2~4週間かかります。状況によってワクチンが不足する場合がありますので、接種ご希望の方は、早めの接種をおすすめ致します。
地域医療支援室 企画広報室 餅田 隆

えぼしめ〜る vol.3



医師紹介

“「どんな患者も受け入れる」ことが、
医師としての視野を広げてくれる”

医療法人徳洲会 茅ヶ崎徳洲会病院



副院長
川本 龍成



研修医の輝きに魅せられて

医学生時代から外科に対する漠然としたあこがれがあり、より多くの症例を診ることのできる病院で働きたいと考えていました。そのとき大事にしたのが、「若いうちから自分が担当できる症例の数」です。1~2年目でもどんどん手術にかかわっていただけるような環境を探して、最終的にたどり着いたのが徳洲会でした。

見学してみて驚きました。研修医がイキイキと働いていて、輝いて見えたからです。「たった1年でこれほどまで働けるようになるのか」と当時は衝撃を受けましたね。早い段階から成長の機会があると感じて、医療法人沖縄徳洲会湘南鎌倉総合病院に入職しました。

実際に働き始めてみても想像通りで、外科医として外来・手術・急患対応などを経験しながら、多くの患者を診る機会に恵まれました。その後、医療法人徳洲会大和徳洲会病院に異動して医長を務め、2015年5月からは当院の副院長を任されることになりました。

現在も、病院運営に携わりながら外科全般を担当しています。外来や一般的な手術のほか、日帰り手術や緊急手術に対応したり、離島やへき地に行ったりすることもあります。

「どんな患者も受け入れる」というこだわり

徳洲会には「どんな患者も断らず、受け入れる」という文化があり、そうやって地域医療を何十年にもわたり支えてきたグループです。その流れの中に、同じような考えを持っていた自分がうまく合流できたことは、幸運だったのかもしれない。

当院は外科以外の医師とも連携しながら多様な症例を診ることができ、とても向学心を刺激される環境だと思います。医師として視野が広がるだけでなく、働き続けるためのモチベーションも高く保つことができますね。

また、病院の管理職としては、地元のニーズにどう応えていくかという命題に取り組んでいます。旧茅ヶ崎徳洲会総合病院は「救急搬送される患者を断らない文化」を、多くの諸先輩方によりこの地に根付かせてきました。当院は以前と比べ病院の規模もメンバーもまったく違う新規の病院です。ただ、同じ土地に位置していることで、旧病院と同じ役割を期待される側面もあります。もちろん、基本的な理念は旧茅ヶ崎徳洲会総合病院と変わらないのですが、それを具体的にどう実践できるかが、今後の課題です。

リクルートドクターズキャリア インタビューより

かわもと たつなり

川本 龍成 【副院長 外科】

出身: 東京都
経歴: 浜松医科大学医学部卒業
▶湘南鎌倉総合病院▶大和徳洲会病院▶茅ヶ崎徳洲会病院
資格: 日本外科学会専門医、日本消化管学会胃腸科専門医・指導医、
日本プライマリケア連合学会認定医・認定指導医
趣味: 水泳



今年もご用心

インフルエンザ

特徴は？



インフルエンザウイルスに感染することにより、突然の高熱、全身のだるさ、筋肉痛などの全身症状が現れます。

かぜと違い、急激に症状が現れます。

インフルエンザウイルスは、A型・B型・C型と大きく3つに分類されます。

A型

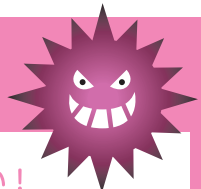


とても危険性が高い！

ウイルスが変化しやすく、世界的に流行することもあります。

新型インフルエンザ(H1N1型)は、ほとんどの人が免疫を持っていない新しいA型インフルエンザです

B型



危険性が高い！

症状はA型と変わりませんが、一度感染すると二度目の感染率は低くなります。

C型



危険性は低い

症状が軽くて、多くの人が免疫を持っているので、ワクチンの対象になっていません。

予防の基本は？



インフルエンザシーズン前にワクチン接種を受けましょう。

- うがいや手洗いをしましょう。
- バランスのよい食事と十分な休養をとり、疲労を避けましょう。
- 室内の湿度を50～60%に保ちましょう。
- 人混みなどへの外出を控えましょう。もし外出するときは、マスクを着用しましょう。

感染してしまったら？



早めに医療機関を受診して治療を受けましょう。

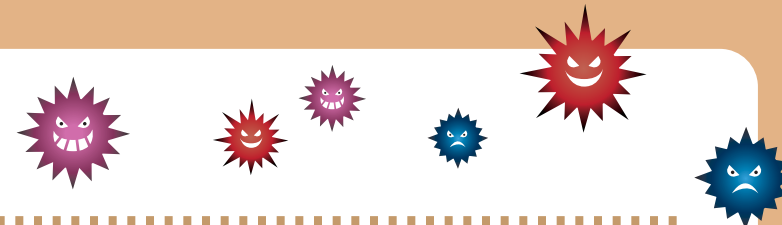
- 水分を十分に補給しましょう。
 - 安静にし、十分な休養を取りましょう。
 - 学校や職場は休みましょう。
- ※医療機関を受診する際は、必ずマスクを着用しましょう。

咳エチケットを守りましょう！

- 周りの人にうつさないために、マスクを着用しましょう。
 - 外出を控えましょう。
 - 薬を使うときは、医師や薬剤師の指示にしたがい、正しく使用しましょう。
- ※薬を使用していて異常を感じた場合は、早めに医師・薬剤師などにご相談ください。

感染の拡大を防ぐために

一人一人が、インフルエンザにかからないようにすること、かかってしまった時は、他の人にうつさないようにすることが大切です。



茅ヶ崎徳洲会病院では10月4日より
インフルエンザ予防接種を受付けています。
(12月29日(木)まで)

〈インフルエンザ予防接種専門外来〉のご案内

受付

フロントで受付後、内科外来にて〈予診票の記載〉〈医師の問診〉等がお済みの方から順次接種いたします。
※待合場所は一般診療の患者様と同じです。予めご了承ください。

一般



接種日時 火・木・土曜日(祝祭日を除く)
14:00～16:00

接種場所 インフルエンザ予防接種専門外来

料金 ●一般/2,980円(税込)
●茅ヶ崎・寒川町内に住所のある方で
接種日現在65歳以上/
1,700円(税込)

小児 1歳～15歳(中学生)

予約制

接種日時 毎週月～土曜日(祝祭日を除く)
8:30～11:00
月・水・木・金曜日(祝祭日を除く)
14:30～16:30

接種場所 小児外来 持ち物 母子手帳

料金 ●1回目/2,980円(税込)
●2回目/1,980円(税込)
※他院で1回目を接種した方は2,980円(税込)

12歳までの小児は2回接種

接種は保護者承認の上、同伴が必須です。
本人のみ来院の場合は接種できません。

■予約・お問い合わせは

TEL.0467-58-1311まで
月～金曜日(祝祭日を除く)13:00～16:00

お願い

来院時には体温測定を済ませていただきますよう、ご協力をお願いします。
※かかりつけ医のある方は事前に受診し、接種の可否をご相談ください。
※ワクチンは十分に用意しておりますが、なくなり次第終了となる場合もございますので、予めご了承ください。